

Zutrittskontrolle: Was ist eigentlich...?

Nach Unterlagen des BHE
Bundesverband der Hersteller- und Errichterfirmen von Sicherheitssystemen e.V.
<http://www.bhe.de>

Inhalt

- | Zwei-Personen Zutrittskontrolle
- | Aufenthaltsdauer-Überwachung
- | Unberechtigter Zutritt
- | Offenzeit-Überwachung
- | Doppelbenutzungs-Kontrolle
- | Zutrittswiederhol-Kontrolle
- | Mehr-Personen-Anwesenheitskontrolle
- | Sicherungsbereich
- | Raumzonen
- | Raumzonenwechsel-Kontrolle
- | Zeitzonen

Zwei-Personen Zutrittskontrolle



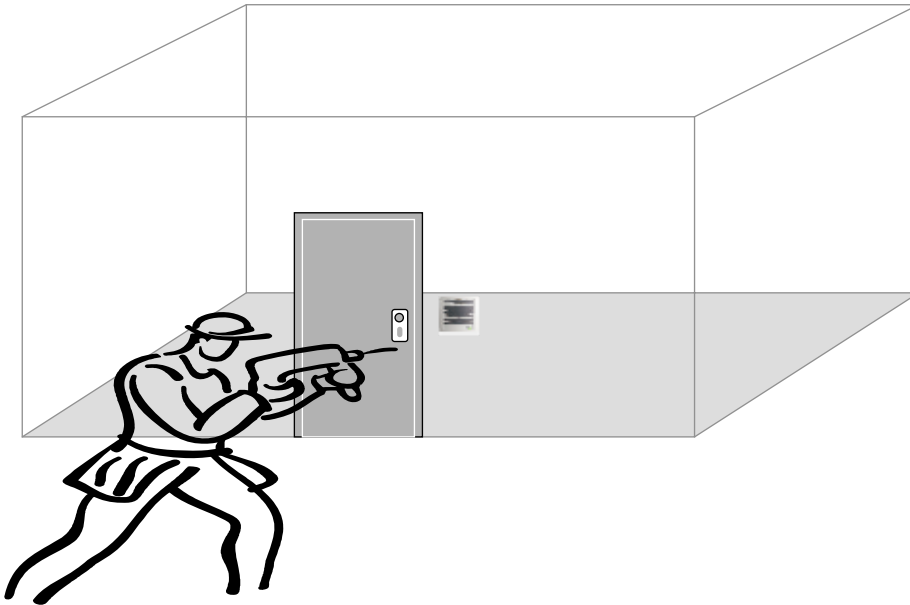
- Bei einer Zwei-Personen Zutrittskontrolle wird die Tür erst freigegeben, wenn beide Personen innerhalb eines vorgegebenen Zeitraums ihre Zutrittsberechtigung nachgewiesen haben.

Aufenthaltsdauer-Überwachung



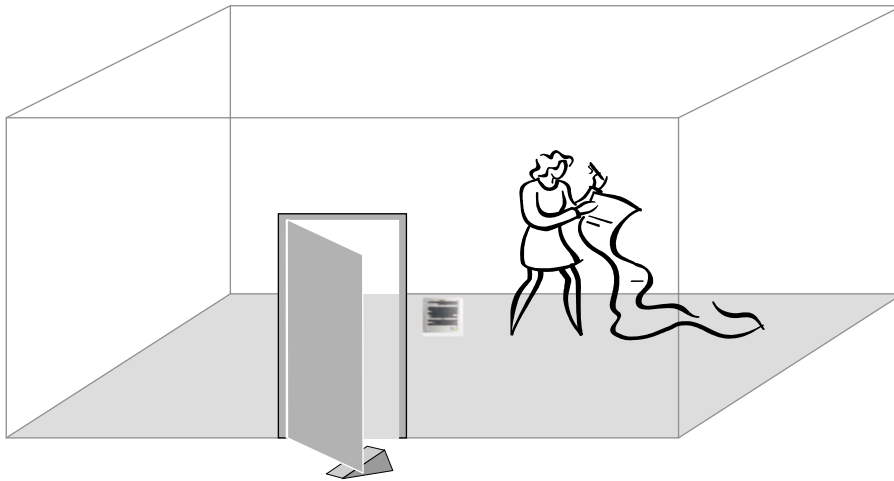
- Bei einer Aufenthaltsdauer-Überwachung darf sich eine Person nur eine bestimmte Zeitdauer in einem überwachten Raum aufhalten.

Unberechtigter Zutritt



Ein unberechtigter Zutritt liegt vor, wenn die Grenze einer Raumzone unter Umgehung des Zutrittskontrollsystems überwunden wird, beispielsweise durch Aufbruch einer Tür.

Offenzeit-Überwachung



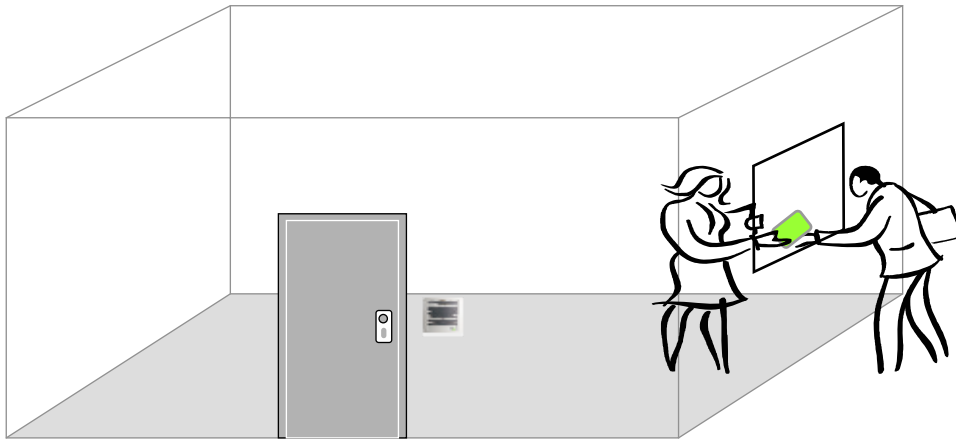
Bei einer Offenzeit-Überwachung wird kontrolliert, dass eine Tür z. B. durch Unterlegen eines Keils nicht länger geöffnet ist, als in der Zutrittskontrollanlage festgelegt ist.

Doppelbenutzungs-Kontrolle



- | Die Doppelbenutzungs-Kontrolle verhindert das Betreten von Raumzonen, in denen ein Zutrittsberechtigter bereits anwesend ist.

Zutrittswiederhol-Kontrolle



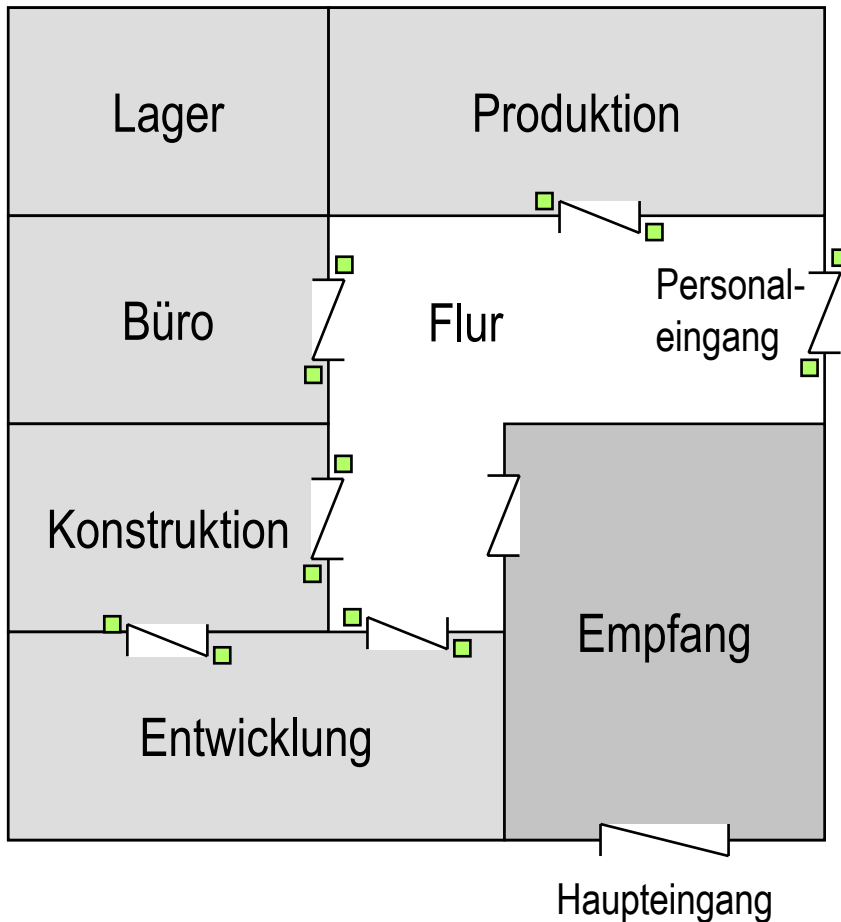
- Die Zutrittswiederhol-Kontrolle überwacht, dass innerhalb einer vorgebbaren Zeitspanne kein weiterer Zutritt mit demselben Identifikationsmerkmal (z. B. durch Weitergabe des Ausweises) stattfindet.

Mehr-Personen-Anwesenheitskontrolle



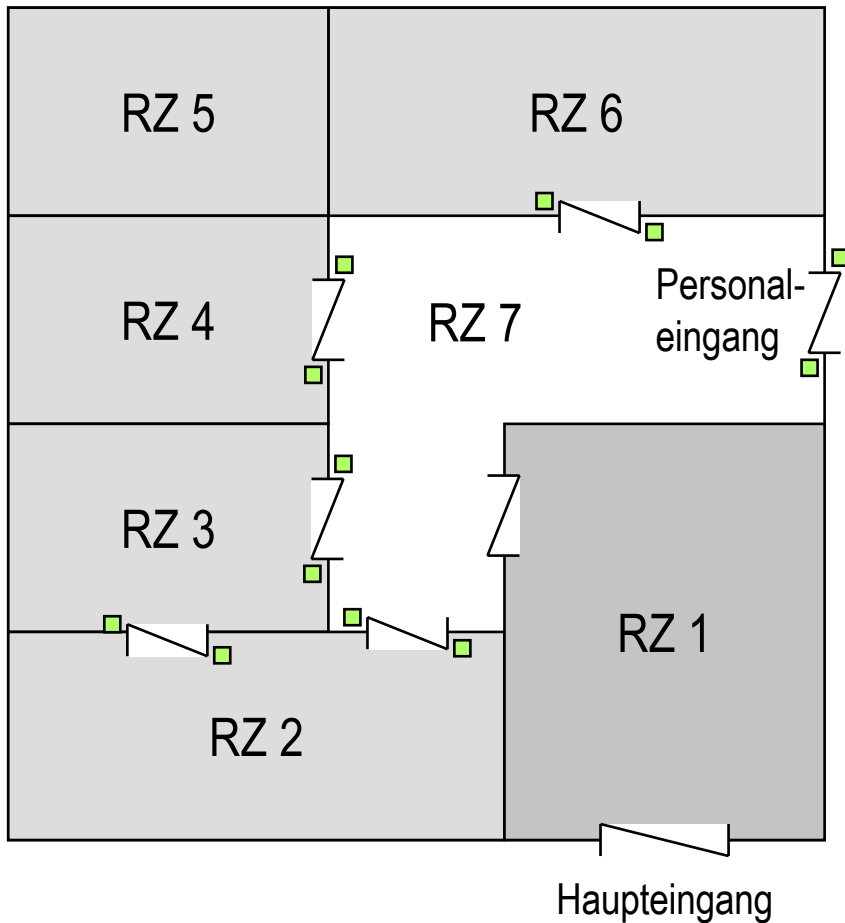
- Die Mehr-Personen-Anwesenheitskontrolle sorgt dafür, dass in einer Raumzone zu keinem Zeitpunkt eine Person allein anwesend ist. Entweder müssen beide Personen den Raum verlassen, oder eine dritte Person muss anwesend sein, damit eine der beiden anwesenden Personen den Raum verlassen kann.

Sicherungsbereich



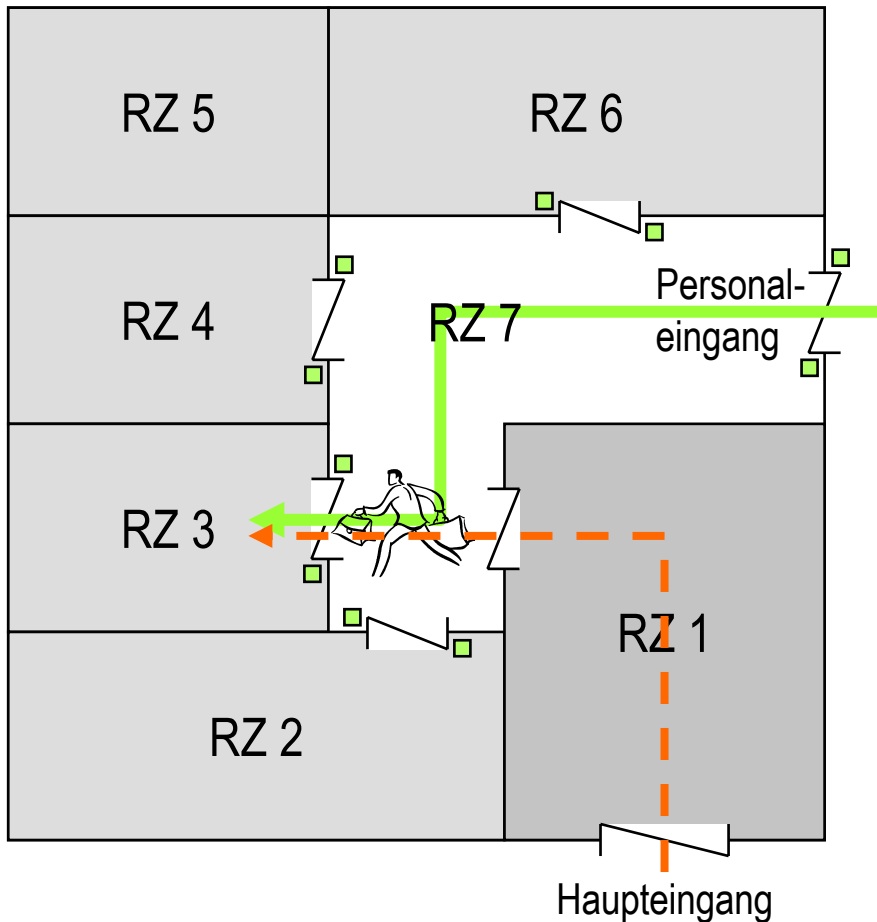
- Ein Sicherungsbereich ist ein in sich abgeschlossenes Objekt oder ein Teilbereich davon (Raum, Gebäude, Bereich), der von einer Zutrittskontrollanlage überwacht wird.
- Ein Sicherungsbereich darf nur einer Zutrittskontrollanlage angehören.
- Eine Zutrittskontrollanlage kann mehrere Sicherungsbereiche enthalten.

Raumzonen



- Raumzonen sind Teilbereiche eines Sicherungsbereiches, die aus einem oder mehreren Räumen mit einem oder mehreren Ein- und/oder Ausgängen bestehen.

Raumzonenwechsel-Kontrolle



- Die Raumzonenwechsel-Kontrolle verhindert den Zutritt zu einer benachbarten Raumzone, wenn der Zutrittsberechtigte in der Raumzone als „nicht anwesend“ geführt wird. Mitarbeiter sind z. B. nur über das Zutrittskontrollsystem am Personaleingang in Raumzone 7 „anwesend“ und nicht beim unerlaubtem Zugang über den Haupteingang.

Zeitzone

	Von	bis
Mo	06:30 13:00	12:00 16:00
Di	06:00 15:00	14:00 20:00
Mi	04:00	20:00
Do	00:00	24:00
Fr	05:00 14:00	18:30 22:00
Sa	08:00	14:00
So	09:00	14:00
Feiertage	individuell	individuell
Urlaub	individuell	individuell

Zeitzone sind festgelegte Zeitintervalle, in denen eine Zutrittsberechtigung zu Raumzone besteht.